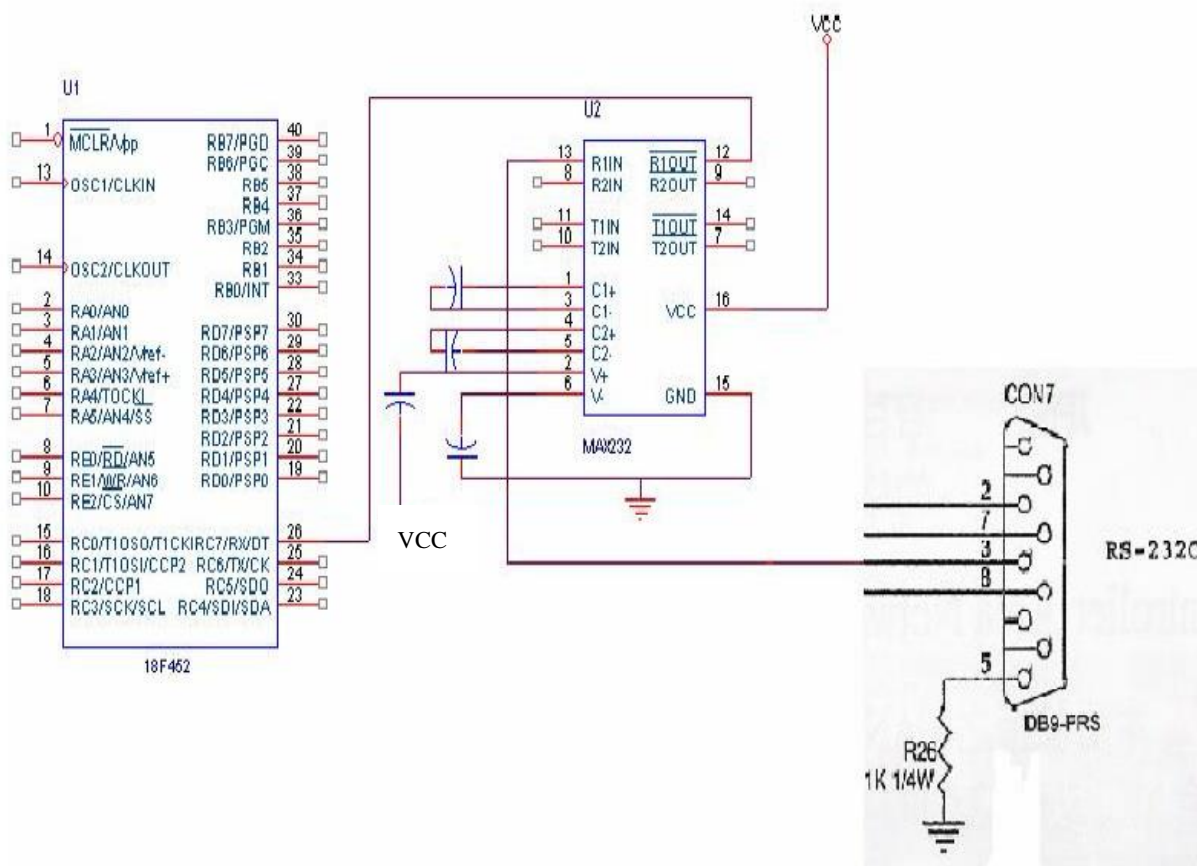


日期：		節數：		班級：	
組別	姓名	學號			

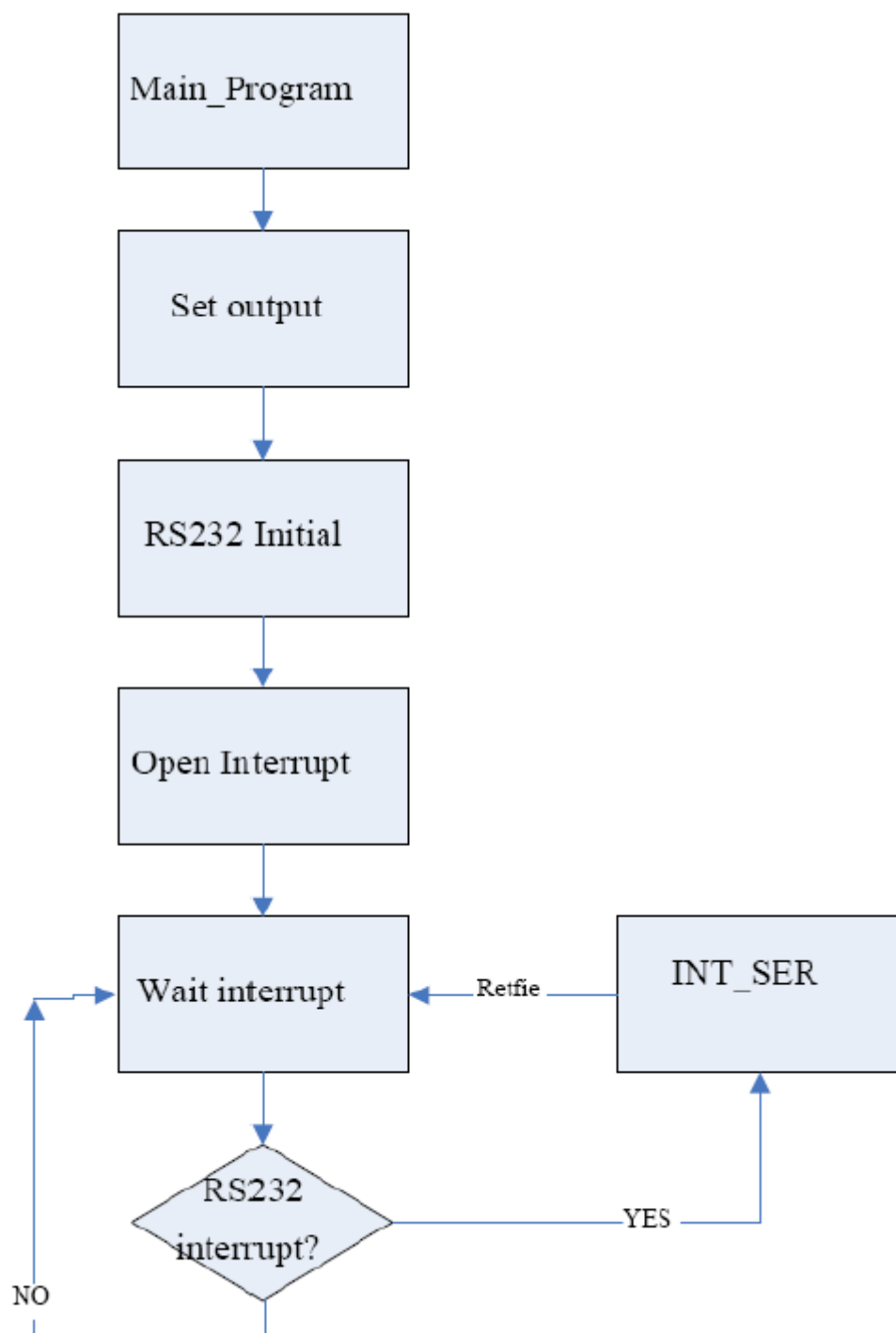
Assignment #6 RS-232 (Chapter 10)

1. 實驗目的：學習使用 RS-232 模組
2. 從網路上下載 RS-232 的 PC 端控制程式 (VB_RS232 程式 PC.rar)，解壓縮後執行 setup.exe，將程式安裝至電腦中。
3. 同學們請在電路上找出一小塊空地給 HIN232 IC 和 RS-232 腳座接頭，請大家照下圖電路接線，記得 HIN232 要先接腳座才可焊上電路板，電容為 0.1uF。



4. 撰寫一 PIC 程式，將 PIC 接收到的 RS232 傳來資料，PC 端一改變命令就改變 LED 輸出，將其值以 LED 顯示。

(1) 程式流程：



(2) Code請將空白處填空

```

#include<p18F452.inc>
baud_rate    set  0x06
    org  0x00
    goto main
    org  0x08
    goto  _____
    retfie
    org  0x18
    retfie

main    call  Port_initial
        call  RS232_Initial
forever goto  forever

Port_initial
    clrf  TRISD,0
    clrf  PORTD,0
    return

RS232_Initial:
    bcf  TRISC,6
    bsf  TRISC,7
    movlw _____ ; set Baud Rate
    movwf _____,0 ;set Baud Rate register
    _____ TXSTA,BRGH ;High Baud Rate Select
    _____ TXSTA,SYNC ;USARTMode select Asynchronous mode
    _____ RCSTA,CREN ;Continuous Receive Enable bit(Enable receiver)
    _____ RCSTA,SPEN ;Serial Port Enable
    _____ IPR1,RCIP,0 ;USART receive interrupt sel high priority
    _____ PIE1,RCIE,0 ;enable the USART recieve interrupt

Open_Interrupt:
    Bcf  RCON,_____ ;Disable priority levels on interrupt
    bsf  INTCON,_____ ;Enable all peripheral interrupt
    bsf  INTCON,_____ ;Enable all interrupt
    return

```

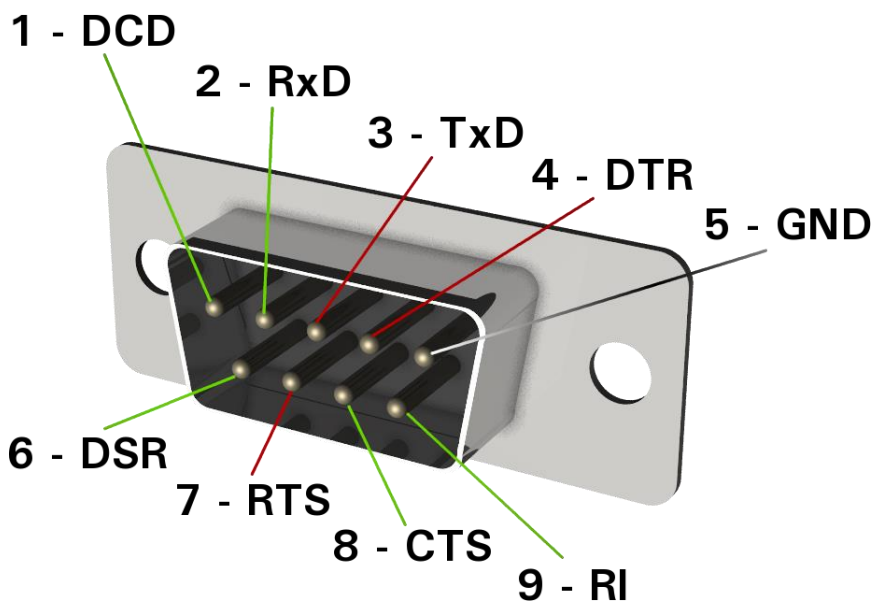
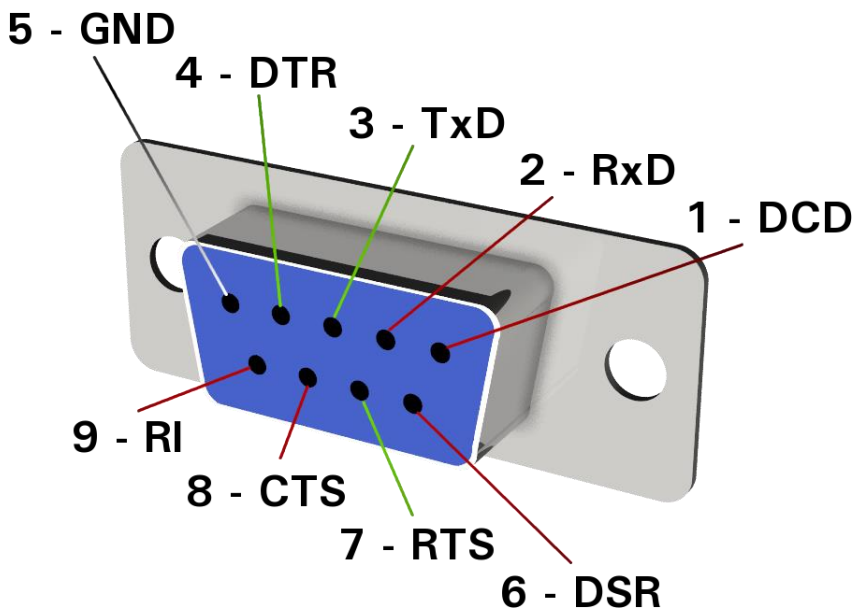
(3) 中斷進入後執行程式提示，請將空白處填空

INT_SER

```
movff _____,LATD ;RS232 data output on LED's
retfie
```

5、Baud Rate 設定，由 PC 端送出的 Baud Rate 是 9.6Kbps 請回答下列問題，並請將 SPBRG 值用於題 3 程式裡：

If we set BRGH=1 and set OSC=16MHz
the SPBRG=_____



助教驗收	1		日期
	2		日期